

DL 2000 DNA Marker

500 μ l WLA035a

仅用于科学研究,不能用于诊断

Wanleibio



产品信息

产品名称 DL 2000 DNA Marker

产品概述 DL 2000 DNA Marker是由单独的PCR扩增产物混合而成,已含有1xLoading Buffer,可以直接电泳。包括6条双链DNA片段:100bp、200bp、500bp、750bp、1000bp和2000bp,指示条带为750bp,便于电泳后观察。使用本品时,每次上样3~5 μ l。

包装信息

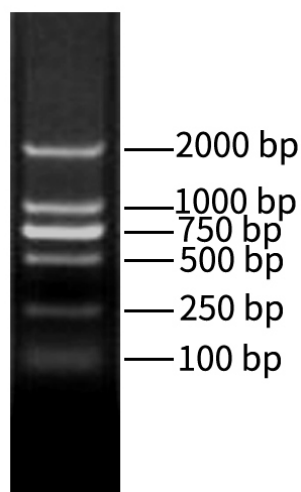
试剂名称	WLA035a (500 μ l)	保存条件	有效期
DL 2000 DNA Marker	500 μ l	-20 $^{\circ}$ C	一年

注意事项

- 电泳时电压不应超过20V/cm,电压过高,会导致电泳缓冲液发热从而影响DNA电泳效果。另外,DNA分子泳动过快,小片段DNA分子可能会跑出凝胶,而导致DNA片段丢失。
- 一般情况下,0.5cm宽的梳子加0.5 μ g的DNA量,即本产品点样量5 μ l左右。当加样孔大时,样品上样量应相应加大,否则会造成条带浅甚至辨认不清楚,反之则应当减少上样量,但是上样过多会造成片段脱尾或弥散,特别是对于较大DNA片段尤为明显。
- DNA Marker中的小片段可能会在长时间电泳之后条带变得很弱,应选择合适电泳时间或者加大EB浓度。
- 在DNA Marker的储存或使用过程中应避免反复冻融,长期冷冻保存过程中,可能会形成DNA浓度梯度,使用时应在解冻后进行振荡混合并进行短暂离心。
- DNA Marker在使用前尽量先分装成100 μ l的小管,可以在4 $^{\circ}$ C保存,其余放-20 $^{\circ}$ C保存。

产品图片

DL 2000 DNA Marker (100-2000bp)



说明:1.5%琼脂糖胶,3 μ l/泳道,1xTAE,90V,0.5h