

快速瑞氏-吉姆萨染液

50ml WLA043a

仅用于科学研究,不能用于诊断



产品信息

产品名称 快速瑞氏-吉姆萨染液

产品概述

快速瑞氏-吉姆萨染液 (Fast Wright-Giemsa Stain) 主要用于细胞、血液和骨髓涂片染色, 兼有瑞氏和吉姆萨染液二者优点, 是一种复合染色法。

细胞染色后, 细胞质呈红色, 细胞核及细菌呈蓝色; 血涂片染色后镜检结果为红细胞呈浅红色, 白细胞核深紫红色, 胞浆中颗粒清晰可见, 易于对白细胞分类及计数。

包装信息

试剂名称	WLA043a	保存条件	有效期
快速瑞氏-吉姆萨染液	50ml	室温, 避光	一年

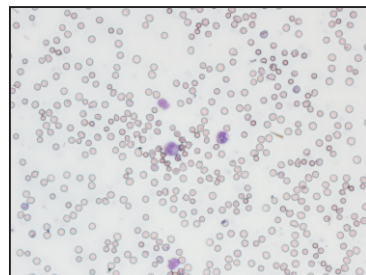
使用说明

1. 平置血涂片于染色架上, 每张玻片加瑞氏-吉姆萨染液300 μ l, 染色1min。(若是12孔板细胞, 每孔加瑞氏-吉姆萨染液500 μ l, 染色5min。)
2. 不要丢掉染色液, 直接加600 μ l的蒸馏水或PBS, 轻摇玻片或用洗耳球对准血涂片吹气, 使染液充分混合, 染色5-8min。(若是12孔板细胞, 每孔加蒸馏水或PBS 1ml。)
3. 染色完毕后, 用75%酒精分化1s。
4. 蒸馏水中浸泡1min。
5. 取出晾干, 镜检。

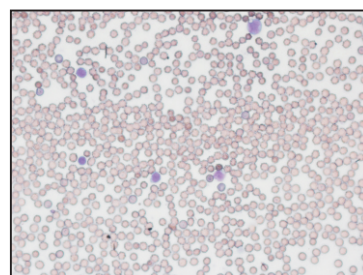
染色结果

1. 红细胞呈浅红色, 中央稍淡而略有碟形态。
2. 白细胞系统清晰易分, 细胞膜清晰呈紫黑色, 细胞核着色呈深浅不同的紫红色, 胞浆呈浅红色。胞浆中各种颗粒区分明显。①中性粒细胞胞浆中颗粒呈淡紫红色、嗜酸粒细胞胞浆中颗粒呈桔红色、嗜碱粒细胞胞浆中颗粒呈蓝褐色。②单核细胞的胞浆呈灰蓝色, 胞浆中颗粒呈细小淡紫色或蓝紫色。③淋巴细胞胞浆呈淡蓝色。

产品图片



兔血涂片观察



兔血涂片观察