

# 苏木素伊红 (HE) 染色试剂盒

200ml WLA051a

仅用于科学研究,不能用于诊断



## 产品信息

### 产品名称

苏木素伊红 (HE) 染色试剂盒

### 产品概述

苏木素 (Hematoxylin, H) 是一种碱性染料, 可将细胞核和细胞内核糖体染成蓝紫色, 被碱性染料染色的结构具有嗜碱性。伊红 (Eosin, E) 是一种酸性染料, 能将细胞浆染成红色或淡红色, 被酸性染料染色的结构具有嗜酸性。苏木素伊红染色后细胞核呈现蓝色, 细胞浆呈现粉红色或红色。

染色液可以重复使用, 直至认为效果不佳时再换用新的染色液。本试剂盒至少可以染色200个样品。

### 包装信息

| 试剂名称   | WLA051a<br>(200ml) | 保存条件   | 有效期 |
|--------|--------------------|--------|-----|
| 苏木素染色液 | 100ml              | 常温, 避光 | 一年  |
| 伊红染色液  | 100ml              | 常温     |     |

### 使用说明

#### 1. 样品处理

##### ①对于石蜡切片:

二甲苯中脱蜡5-10min, 换用新鲜的二甲苯再脱蜡5-10min, 之后用乙醇梯度复水, 即无水乙醇5min, 90%乙醇2min, 70%乙醇2min, 最后蒸馏水浸泡2min。

##### ②对于冰冻切片来说, 直接蒸馏水2min。

##### ③对于培养细胞:

用4%多聚甲醛固定10min以上, 用蒸馏水洗涤2min, 之后再换用新鲜的蒸馏水洗涤2min。

#### 2. 苏木素伊红 (HE) 染色

将处理好的样本进行苏木素染色液染色1-2min (可以根据染色结果及要求进行调整) → 1%盐酸酒精

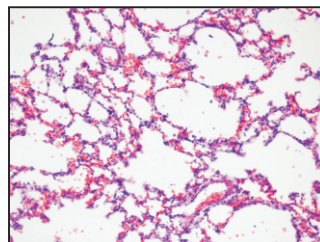
(75%酒精: 浓盐酸=99:1)分化1s, 自来水返蓝 → 蒸馏水洗涤数秒 → 浸入95%乙醇5s → 伊红染色液染色30s-1min (可以根据染色结果及要求进行调整) → 如果需要直接观察, 可以用70%乙醇洗涤2次; 如需脱水、透明后封片按后续步骤进行, 70%乙醇洗涤后仍可按照后续步骤进行脱水、透明和封片处理。

#### 3. 脱水、透明、封片或进行其它染色

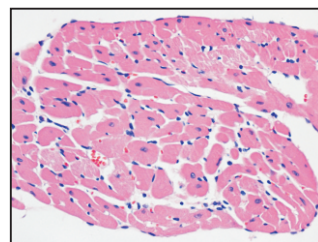
95%乙醇脱水2min → 新鲜95%乙醇脱水2min → 二甲苯透明5min → 新鲜二甲苯透明5min → 中性树脂胶封片。

如果进行免疫荧光染色, 在伊红染色液染色后用70%乙醇洗涤2次, 每次2min, 之后用PBS或生理盐水或TBS或TBST等用于免疫染色或荧光染料染色的溶液浸泡5min, 就可以进行免疫荧光染色或其它荧光染料的染色。

## 产品图片



大鼠肺组织



大鼠心脏组织