

# LFB髓鞘染液

3×100ml WLA136

仅用于科学研究,不能用于诊断



## 产品信息

**产品名称** LFB髓鞘染液

**产品概述** 劳克坚劳蓝(LuxolFastBlue,LFB)属于铜-钼染料,在酒精溶液中具有与髓鞘磷脂结合的染色特性。应用LFB髓鞘染液可以很好地显示出神经组织的髓鞘结构。

### 包装信息

试剂名称	WLA136	保存条件	有效期
LFB髓鞘染液 A	100 ml	常温	12个月
LFB髓鞘染液 B	100 ml	常温	12个月
LFB髓鞘染液 C	100 ml	常温	12个月

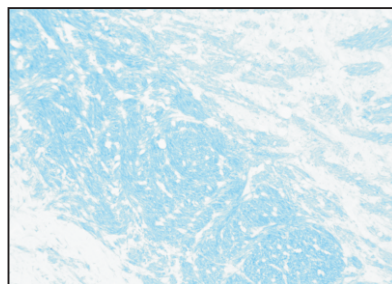
### 注意事项

1. LFB髓鞘染色可用焦油紫溶液或苏木素-伊红复染,这样能更好地显示出细胞的形态。
2. LFB髓鞘染色液 B 分色应该在显微镜下进行,至背景呈灰色为止。LFB髓鞘染色液 C 再次分色时,至背景无色为止。

### 使用说明

1. 石蜡切片脱蜡至水,蒸馏水洗;冰冻切片固定后 PBS 洗。
2. 切片浸入LFB髓鞘染色液 A 中,于 60 °C 密封浸染 4-8h。
3. 室温自然冷却,蒸馏水洗至玻片流水呈无色。
4. 切片迅速浸入LFB髓鞘染色液 B 中,分色 10-30 s。
5. 切片迅速浸入LFB髓鞘染色液 C 中继续分色,直至显微镜下观察灰、白质区分清晰为止,蒸馏水洗。
6. 经无水乙醇脱水,二甲苯透明,中性树脂胶封片。

## 产品图片



髓鞘染色(小鼠脑组织)